

Anexo 1. Ejemplos de materiales de Comunicación y Visibilidad

AGENDAS



*Nutrirnos desde lo local,
nutrirnos con soberanía*



AGENDA 2022



El proyecto ALASS tiene como objetivo desarrollar sistemas sostenibles y resilientes que aseguren el suministro de alimentos locales, inocuos, sanos y diversificados, y contribuyan al autoabastecimiento alimentario en seis municipios del país: Santa Clara, Placetas, Remedios, Sancti Spiritus, Taguasco y Yaguajay.

Promueve el enfoque de los Sistemas Agroalimentarios Sostenibles, Resilientes y con Equidad (SASRE), con un abordaje sistémico, integral y multidimensional de la seguridad alimentaria. La nutrición es el eje conductor y el enfoque también se caracteriza por el liderazgo de los gobiernos municipales.

Se implementa por el Ministerio de la Agricultura con el apoyo del Programa de las Naciones Unidas para el Desarrollo (PNUD) y es uno de los tres componentes del Programa País "Apoyo Estratégico a la Seguridad Alimentaria Sostenible en Cuba" (SAS-Cuba), aprobado por el MINAG y la Unión Europea para el período 2019-2025, en el que también participa la Organización de las Naciones Unidas para la Alimentación y la Agricultura (FAO).

*Nutrirnos desde lo local,
nutrirnos con soberanía*

CARPETA DEL PROYECTO



*Nutrirnos desde lo local,
nutrirnos con soberanía*



El proyecto ALASS tiene como objetivo desarrollar sistemas sostenibles y resilientes que aseguren el suministro de alimentos locales, inocuos, sanos y diversificados, y contribuyan al autoabastecimiento alimentario en seis municipios del país: Santa Clara, Placetas, Remedios, Sancti Spiritus, Taguasco y Yaguajay.

Promueve el enfoque de los Sistemas Agroalimentarios Sostenibles, Resilientes y con Equidad (SASRE), con un abordaje sistémico, integral y multidimensional de la seguridad alimentaria. La nutrición es el eje conductor y el enfoque también se caracteriza por el liderazgo de los gobiernos municipales.

Se implementa por el Ministerio de la Agricultura con el apoyo del Programa de las Naciones Unidas para el Desarrollo (PNUD) y es uno de los tres componentes del Programa País "Apoyo Estratégico a la Seguridad Alimentaria Sostenible en Cuba" (SAS-Cuba), aprobado por el MINAG y la Unión Europea para el período 2019-2025, en el que también participa la Organización de las Naciones Unidas para la Alimentación y la Agricultura (FAO).



*Nutrirnos desde lo local,
nutrirnos con soberanía*



OBJETIVOS DEL PNDES Y ODS A LOS QUE CONTRIBUYE ALASS

ALASS contribuye directamente al Plan Nacional de Desarrollo y al Objetivo de Desarrollo Sostenible (ODS) 2: Hacer del mundo más saludable y resiliente al hambre. El proyecto ALASS contribuye a los Objetivos de Desarrollo Sostenible (ODS) 2, 3, 4, 5, 8, 11, 12, 13, 14, 15, 16, 17.



Cofinanciado por la Unión Europea



*Nutrirnos desde lo local,
nutrirnos con soberanía*



El proyecto ALASS tiene como objetivo desarrollar sistemas sostenibles y resilientes que aseguren el suministro de alimentos locales, inocuos, sanos y diversificados, y contribuyan al autoabastecimiento alimentario en seis municipios del país: Santa Clara, Placetas, Remedios, Sancti Spiritus, Taguasco y Yaguajay.

Promueve el enfoque de los Sistemas Agroalimentarios Sostenibles, Resilientes y con Equidad (SASRE), con un abordaje sistémico, integral y multidimensional de la seguridad alimentaria. La nutrición es el eje conductor y el enfoque también se caracteriza por el liderazgo de los gobiernos municipales.

Se implementa por el Ministerio de la Agricultura con el apoyo del Programa de las Naciones Unidas para el Desarrollo (PNUD) y es uno de los tres componentes del Programa País "Apoyo Estratégico a la Seguridad Alimentaria Sostenible en Cuba" (SAS-Cuba), aprobado por el MINAG y la Unión Europea para el período 2019-2025, en el que también participa la Organización de las Naciones Unidas para la Alimentación y la Agricultura (FAO).



*Nutrirnos desde lo local,
nutrirnos con soberanía*

TRÍPTICO SOBRE EL PROYECTO ALASS

PRINCIPALES BENEFICIARIOS

Habitantes de al menos 15 Consejo Populares en los que se fortalecen las capacidades de:

- Cooperativas (Cooperativa de Créditos y Servicios (CCS), Unidad Básica de Producción Cooperativa (UBPC), Cooperativa de Producción Agropecuaria (CPA) y entidades estatales cívicas, dedicadas a la producción agropecuaria.
- Pequeñas Industrias Locales procesadoras de alimentos.
- Entidades encargadas del almacenamiento, distribución y comercialización.
- Entidades locales proveedoras de servicios e insumos.
- Gobiernos locales, delegaciones del MINAG, instituciones del MINSAP, entre otros.

VALORES Y PRINCIPIOS QUE SE PROMUEVEN

- Orientación a la demanda nutricional
- Autogestión municipal
- Interacción y colaboración horizontal y vertical
- Participación, construcción colectiva e inclusión
- Equidad de género, generacional y entre los actores
- Competitividad, eficiencia, efectividad y productividad
- Innovación técnica y gerencial
- Sostenibilidad ambiental y eficiencia energética
- Aprendizaje y experimentación propositiva
- Mejora continua

PREMISAS

- 1 Abordar el autoabastecimiento alimentario desde una visión estratégica y sistémica (corto y largo plazo).
- 2 Lograr producciones locales de alimentos nutritivos que contribuyan a mejorar la salud de la población.
- 3 Contar con flexibilidad para responder a las especificidades de cada territorio.
- 4 Contratar el liderazgo en los gobiernos locales y aprovechar su capacidad de integración.
- 5 Favorecer la articulación intersectorial y la interacción entre el sector estatal y no estatal.
- 6 Favorecer la adaptación al cambio climático y la sostenibilidad de los recursos naturales y fuentes de energía.
- 7 Desarrollar cadenas de valor locales para reducir pérdidas, aprovechar desechos y mejorar calidad e inocuidad.
- 8 Atender a grupos vulnerables y generar igualdad de oportunidades para hombres, mujeres y jóvenes.

ENFOQUE

ALASS abraza el enfoque de los Sistemas Agroalimentarios Sostenibles, Resilientes y con Equidad (SASRE) que permite un abordaje sistémico, integral y multidimensional de la seguridad alimentaria. La nutrición es el eje conductor, entrelazado con aspectos que apuntan a la eficiencia, la sostenibilidad, la equidad, la integración multiterrestrial y el liderazgo territorial.



OBJETIVOS DEL PNDES Y ODS A LOS QUE CONTRIBUYE ALASS

ALASS contribuye directamente al Plan Nacional de Desarrollo Económico y Social (PNDES) 2030, en particular al objetivo: "Fortalecer los encadenamientos productivos hacia el interior del país, a partir de nuevas bases tecnológicas, patrones de utilización de los factores productivos y modos gerenciales y de organización de la producción".



(LOS CONTENIDOS DE ESTE MATERIAL NO EXPRESAN LA OPINIÓN DE LA UE NI DEL PNDES)

PARA MÁS INFORMACIÓN DIRIGIRSE A:

MARUCHI ALONSO ESQUIVEL (Minag/IFT) Directora Oficina de Coordinación Nacional de Sistemas Agroalimentarios. Tel: (53) 5 263 0640 / (53) 7 234 4244 / Email: orp-palma@ift.cu
 YIPARA HELENIA DEL ROSALES (Minag/SD) Oficial para proyectos de transformación productiva. Tel: (53) 5 280 8163 / (53) 7 204 953 / Email: yipara.helenia@undp.org



Nutrirnos desde lo local,
nutrirnos con soberanía



La soberanía alimentaria es un anhelo esencial de Cuba. Disminuir la dependencia de las importaciones mediante el incremento de la producción local impulsa la meta del Autoabastecimiento Alimentario Municipal (AAM). En el 2020 se aprobó el Plan Nacional de Soberanía Alimentaria y Educación Nutricional, los cuales conciben al AAM como una de las principales prioridades. Para apoyar la implementación del AAM, el Ministerio de la Agricultura (MINAG) y la Unión Europea (UE) iniciaron en septiembre del 2019 el Programa País "Apoyo Estratégico a la Seguridad Alimentaria Sostenible en Cuba" (SAS-Cuba), conformado por tres proyectos que cuentan con el apoyo de dos agencias de la Organización de las Naciones Unidas.



ALASS es el proyecto de SAS-Cuba que fortalece las capacidades locales para gestionar e implementar el AAM bajo nuevas premisas. Se implementa con el apoyo del Programa de las Naciones Unidas para el Desarrollo (PNUD) y sus acciones se hacen en sinergia con los otros proyectos del Programa.

OBJETIVO

Desarrollar sistemas sostenibles y resilientes que aseguren el suministro de alimentos locales, inocuos, sanos y diversificados, y contribuyan al AAM en municipios seleccionados.

RESULTADOS ESPERADOS

- 1 Diagnosticadas las problemáticas, potencialidades y necesidades para la producción sostenible, resiliente y con equidad de alimentos para responder a la demanda local con alimentos sanos e inocuos.
- 2 Fortalecido e implementado el Programa de Autoabastecimiento Municipal sobre la base de una producción de alimentos sostenible, diversificada, resiliente y con equidad.

- 3 Incrementada la presencia de productos alimenticios locales diversificados para aprovechar las oportunidades de los mercados turísticos.
- 4 Fortalecida la integración y efectividad de los sistemas de gestión de la calidad e inocuidad en todos los eslabones de la cadena productiva.

FASES DE IMPLEMENTACIÓN

FASE 1 Actualización de los programas/ planes territoriales para el AAM

Partiendo de la formación de capacidades y el establecimiento de alianzas estratégicas, se facilita un diagnóstico participativo e intersectorial sobre la situación nutricional de cada municipio y el análisis de las capacidades productivas locales para atenderla. Se enuncian las brechas entre disponibilidad de alimentos y recomendaciones nutricionales y se elabora una proyección estratégica municipal para avanzar hacia la auto-suficiencia alimentaria, determinándose cadenas agroalimentarias clave para avanzar hacia el AAM.

FASE 2 Fortalecimiento de las capacidades productivas locales para el AAM

Se ofrece apoyo tecnológico, formativo y gerencial para fortalecer las capacidades productivas de actores locales de las cadenas seleccionadas. Se presta atención a la producción de insumos, la diversificación y optimización de la producción primaria, la agregación de valor y la comercialización. Las acciones se centran en Consejos Populares específicos, reforzando el liderazgo de los gobiernos locales y de las instituciones territoriales. Se incluyen acciones para mejorar los hábitos alimentarios, la gestión de la calidad e inocuidad y la comercialización al sector turístico como medio de sostenibilidad económica.

FASE 3 Medición y divulgación de impactos logrados en el AAM

Mediante un sistema de indicadores construidos participativamente se realizan mediciones y análisis de los resultados alcanzados. Se potencian las capacidades locales para sistematizar y medir impactos, para facilitar la rendición de cuentas, divulgar los resultados y estimar la reflexión constructiva sobre el AAM.

Duración: 2019-2025

Responsables de la Implementación: Ministerio de la Agricultura (MINAG) y el Programa de las Naciones Unidas para el Desarrollo (PNUD). También cuenta con la participación de entidades nacionales con roles muy relevantes para abordar la producción local de alimentos desde un enfoque sistémico: MINAL, MINCIN, CITMA y MINSAP.

Financiamiento: ALASS dispone de un monto total de 13 433 000 EUR.

UE 13 300 000 EUR	PNUD 133 000 EUR

Principales cadenas locales que se sustentan: ganado menor (ovina-caprina y curuleo), hortícolas, frutas, viandas.

ALASS se implementa en 6 municipios de la región central de Cuba.

- VILLA CLARA
- SANTA CLARA
- PLACETAS
- REMEDIOS
- SANCTI SPIRITUS
- YAGUAJAY
- SANCTI SPIRITUS



TRÍPTICO SOBRE EL PROGRAMA SAS-CUBA

LÓGICA DE IMPLEMENTACIÓN

	POSAS	ALASS	CONSAS
1. Diagnosticar situación existente			
Marco regulatorio y formas de gestión para la seguridad alimentaria y nutricional.			
Capacidades locales para lograr la autosuficiencia nutricional en los municipios de intervención de forma sostenible, resiliente y con equidad.			
Situación del sistema de ciencia e innovación a nivel local.			
2. Implementar cambios			
Diseño e implementación de la Ley SAN, otras políticas públicas, normas jurídicas y formas de gestión para el AAM.			
Apoyo a soluciones locales para incrementar la disponibilidad y acceso a alimentos nutritivos, con calidad y con valor agregado en cadenas agroalimentarias de relevancia para el AAM.			
Diseño e implementación de Sistema de Gestión Integral del Conocimiento y apoyo a soluciones (I+D+i) para el AAM.			
3. Sistematizar y divulgar metodologías y resultados alcanzados			

TERRITORIALIDAD

Gran parte de las acciones de SAS-Cuba tienen dimensiones nacionales, pero también cuenta con una dimensión territorial que se centra en 6 municipios de las provincias de Villa Clara y Sancti Spiritus.

A nivel nacional se promueven reflexiones y procesos de cambio sobre políticas, sistemas de gestión, metodologías, gestión del conocimiento e innovación. En los municipios se realizan procesos innovadores que contribuyen a la implementación del AAM con el objetivo de extraer aprendizajes y buenas prácticas.

La ESTRUCTURA DE GESTIÓN DEL PROGRAMA SAS-CUBA comprende los niveles nacional, provincial y municipal para garantizar participación, apropiación e integración intersectorial y multiteño.

ORGANIGRAMA PARA LA IMPLEMENTACIÓN DE SAS-CUBA

COMITÉ DIRECTIVO (CD): Instancia encargada de la toma de decisiones estratégicas para la gestión del programa. Conformada por directivos del MINAG, MINAL, MINCI, MINSA, MES, CTMA, MEP, MINCEX y Representantes de UE, FAO y PNUD.

COMITÉ DE GESTIÓN (CG): Instancia responsable de la planificación y el seguimiento sustantivo y financiero a la implementación del programa y sus proyectos. Conformada por personal técnico del MINAG, FAO, PNUD y UE.

OFICINA DE COORDINACIÓN NACIONAL DE SISTEMAS AGROALIMENTARIOS: Instancia responsable nacional de la implementación de SAS-Cuba. Conformada por especialistas designados por el MINAG para la gestión sustantiva, financiera y las adquisiciones.

EQUIPOS NACIONALES PARA LA IMPLEMENTACIÓN DE LOS PROYECTOS

- POSAS** (Dirección Jurídica-INET/ Equipo FAO)
- ALASS** (Dirección Agricultura Urbana, Suburbana y Estilida-IIFT/ Equipo PNUD)
- CONSAS** (Dirección de Ciencia e Innovación-IIP/ Equipo FAO)

EQUIPOS PROVINCIALES PARA LA COORDINACIÓN DE SAS-CUBA (Delegaciones provinciales del MINAG en Villa Clara y Sancti Spiritus)

EQUIPOS MUNICIPALES PARA LA COORDINACIÓN DE SAS-CUBA (Delegaciones municipales del MINAG)

(LOS CONTENIDOS DE ESTE MATERIAL NO EXPRESAN LA OPINIÓN DE LA UE NI DEL PNUD NI DE FAO.)

PARA MÁS INFORMACIÓN DIRIGIRSE A:

MARICHI ALONSO ESQUIVEL (MESA/IFT) Directora Ejecutiva de Coordinación Nacional de Sistemas Agroalimentarios. Tel: (53) 52650840 / (53) 7244244 / Email: onp-palera@ift.cu

CAROLINA SANTRICH BADAL (DUE) Oficial de Programa Sector Seguridad Alimentaria. Tel: (53) 5079022 / (53) 72040327 / Email: carolinasantrich@ciadgpaes.europea.eu

PROGRAMA SAS-CUBA

APOYO ESTRATÉGICO A LA SEGURIDAD ALIMENTARIA SOSTENIBLE EN CUBA

En correspondencia con el Plan Nacional de Desarrollo Económico y Social 2016-2030 y el Plan de Soberanía Alimentaria y Educación Nutricional, Cuba impulsó la sustitución de importaciones, con énfasis en el incremento de la producción local de alimentos para lograr la autosuficiencia alimentaria de los territorios. Al mismo tiempo, establece la necesaria conservación y protección de recursos naturales, fuentes clave que contribuyen al desarrollo económico, la seguridad y soberanía alimentaria del país.

Para contribuir a esa proyección, el Ministerio de la Agricultura (MINAG) y la Unión Europea (UE) acordaron implementar del 2019 al 2025 el Programa País "Apoyo Estratégico a la Seguridad Alimentaria Sostenible en Cuba" (SAS-Cuba), sector 1 del Programa Indicativo Multianual de la Colaboración de la UE con el Gobierno cubano. Esta iniciativa cuenta con la participación de organismos del sector agroalimentario - Ministerio de la Industria Alimentaria (MINAL), Ministerio de Comercio Interior (MINCI), Ministerio de Educación Superior (MES), Ministerio de Ciencia, Tecnología y Medio Ambiente (CTMA), Ministerio de Salud Pública (MINSAP) y Ministerio de Economía y Planificación (MEP) - y el acompañamiento técnico y financiero de dos Agencias del Sistema de las Naciones Unidas: la Organización de las Naciones Unidas para la Alimentación y la Agricultura (FAO) y el Programa de las Naciones Unidas para el Desarrollo (PNUD).

SAS-CUBA

está dirigido, principalmente, al fortalecimiento de las capacidades locales para lograr una producción eficiente de alimentos diversos y sanos, que responda a la demanda local y a las necesidades nutricionales de los habitantes de seis territorios cubanos de la Región Central, a la vez, prevé mejorar los procesos de gestión del conocimiento y la integración y coordinación entre sectores, políticas y programas que incidían en la implementación del Autoabastecimiento Alimentario Municipal (AAM).

CAMBIOS QUE PROMUEVE SAS CUBA

Esta iniciativa de cooperación promueve transformar la manera en la que concebimos, analizamos, proyectamos, implementamos y gestionamos el AAM. Para ello, proponemos:

- Una comprensión más amplia del AAM como un proceso de transformación estratégico que implica establecer como eje central la soberanía alimentaria nutricional. No se trata sólo de una visión a corto plazo que asigna una cantidad específica a lograrse, sino que también encierra una proyección de autosuficiencia progresiva a largo plazo.
- Un abordaje integrador para el AAM desde el enfoque de los Sistemas Agroalimentarios Sostenibles Resilientes y con Equidad (SASRE), que engloba en sí una visión sistémica y enfatiza en componentes relacionados con la sostenibilidad ambiental y la inclusión social bajo el eje rector de la nutrición.
- Un trabajo conjunto intersectorial, participativo y con liderazgo local para el AAM, que permita conformar una perspectiva integral y colectiva de los análisis y favorecer intervenciones y soluciones interinstitucionales, donde los gobiernos locales lideren la programación y el monitoreo del AAM.

SAS Cuba contribuye a Enriquecer las promesas conceptuales del AAM al concretar que:

- El municipio es el máximo responsable de ofertar a su población alimentos sanos, diversos e inocuos, que, de ser posible, promuevan de los sistemas agroalimentarios de la localidad.
- La autogestión municipal facilita la autonomía territorial para satisfacer la demanda con producciones diversas.
- El municipio debe concebir el autoabastecimiento desde una visión sostenible y de largo plazo, teniendo en cuenta las dimensiones económica, institucional, ambiental y social, así como la vigilancia nutricional.

RESULTADOS Y PROYECTOS QUE CONFORMAN SAS-CUBA

SAS-Cuba espera alcanzar los siguientes resultados:

- Apoyada la capacidad de gestión para el fortalecimiento de los procesos de decisión y la formulación de políticas.
- Desarrollados sistemas sostenibles y resilientes, asegurando el suministro de alimentos locales inocuos, sanos y diversificados.
- Mejorada la articulación de los actores en los municipios seleccionados en el Sistema Integrado de Gestión del Conocimiento (SIGC), sobre la base de la producción sostenible y resiliente de alimentos.

En correspondencia con los resultados, SAS-Cuba está conformado por tres proyectos implementados por el MINAG en alianza con agencias del Sistema de Naciones Unidas:

- POSAS**: Fortalecimiento de Políticas para la Seguridad Alimentaria Sostenible en Cuba. Responsable nacional de la gestión: Instituto de Investigaciones Fundamentales en Agricultura Tropical (INIFAT). Agencia de Naciones Unidas con la que se implementa: FAO. Presupuesto: 3 170 000 EUR.
- ALASS**: Autoabastecimiento Local para una Alimentación Sostenible y Sana. Responsable nacional de la gestión: Instituto de Investigaciones en Fisiología Tropical (IIFT). Agencia de Naciones Unidas con la que se implementa: PNUD. Presupuesto: 13 433 000 EUR.
- CONSAS**: Fortalecimiento del Sistema Integrado de Gestión del Conocimiento para la Seguridad Alimentaria Sostenible en Cuba. Responsable nacional de la gestión: Instituto de Investigaciones Pecuarias (IIP). Agencia de Naciones Unidas con la que se implementa: FAO. Presupuesto: 2 850 000 EUR.

PROGRAMA SAS-CUBA

APOYO ESTRATÉGICO A LA SEGURIDAD ALIMENTARIA SOSTENIBLE EN CUBA

Presupuesto total: 19 453 000 EUR

CALENDARIO DE MESA



*Nutrirnos desde lo local,
nutrirnos con soberanía*

**AUTOABASTECIMIENTO LOCAL
PARA UNA ALIMENTACIÓN
SOSTENIBLE Y SANA**



2022

ENERO							FEBRERO							MARZO						
L	M	M	J	V	S	D	L	M	M	J	V	S	D	L	M	M	J	V	S	D
					1	2	1	2	3	4	5	6	1	2	3	4	5	6		
3	4	5	6	7	8	9	7	8	9	10	11	12	13	7	8	9	10	11	12	13
10	11	12	13	14	15	16	14	15	16	17	18	19	20	14	15	16	17	18	19	20
17	18	19	20	21	22	23	21	22	23	24	25	26	27	21	22	23	24	25	26	27
24	25	26	27	28	29	30	28							28	29	30	31			
31																				

AUTOABASTECIMIENTO LOCAL PARA
UNA ALIMENTACIÓN SOSTENIBLE Y SANA



*Nutrirnos desde lo local,
nutrirnos con soberanía*



2022

ABRIL							MAYO							JUNIO						
L	M	M	J	V	S	D	L	M	M	J	V	S	D	L	M	M	J	V	S	D
					1	2	3						1	1	2	3	4	5		
4	5	6	7	8	9	10	2	3	4	5	6	7	8	6	7	8	9	10	11	12
11	12	13	14	15	16	17	9	10	11	12	13	14	15	13	14	15	16	17	18	19
18	19	20	21	22	23	24	16	17	18	19	20	21	22	20	21	22	23	24	25	26
25	26	27	28	29	30	23	24	25	26	27	28	29	27	28	29	30				
							30	31												

AUTOABASTECIMIENTO LOCAL PARA
UNA ALIMENTACIÓN SOSTENIBLE Y SANA



*Nutrirnos desde lo local,
nutrirnos con soberanía*



2022

JULIO							AGOSTO							SEPTIEMBRE						
L	M	M	J	V	S	D	L	M	M	J	V	S	D	L	M	M	J	V	S	D
				1	2	3	1	2	3	4	5	6	7				1	2	3	4
4	5	6	7	8	9	10	8	9	10	11	12	13	14	5	6	7	8	9	10	11
11	12	13	14	15	16	17	15	16	17	18	19	20	21	12	13	14	15	16	17	18
18	19	20	21	22	23	24	22	23	24	25	26	27	28	19	20	21	22	23	24	25
25	26	27	28	29	30	31	29	30	31					26	27	28	29	30		

AUTOABASTECIMIENTO LOCAL PARA UNA ALIMENTACIÓN SOSTENIBLE Y SANA

*Nutrirnos desde lo local
nutrirnos con soberanía*



2022

OCTUBRE							NOVIEMBRE							DICIEMBRE						
L	M	M	J	V	S	D	L	M	M	J	V	S	D	L	M	M	J	V	S	D
				1	2		1	2	3	4	5	6		1	2	3	4			
3	4	5	6	7	8	9	7	8	9	10	11	12	13	5	6	7	8	9	10	11
10	11	12	13	14	15	16	14	15	16	17	18	19	20	12	13	14	15	16	17	18
17	18	19	20	21	22	23	21	22	23	24	25	26	27	19	20	21	22	23	24	25
24	25	26	27	28	29	30	28	29	30					26	27	28	29	30	31	
31																				

AUTOABASTECIMIENTO LOCAL PARA UNA ALIMENTACIÓN SOSTENIBLE Y SANA

*Nutrirnos desde lo local
nutrirnos con soberanía*

2022

ENERO							ABRIL							JULIO							OCTUBRE						
L	M	M	J	V	S	D	L	M	M	J	V	S	D	L	M	M	J	V	S	D	L	M	M	J	V	S	D
				1	2					1	2	3					1	2	3					1	2	3	
3	4	5	6	7	8	9	4	5	6	7	8	9	10	4	5	6	7	8	9	10	3	4	5	6	7	8	9
10	11	12	13	14	15	16	11	12	13	14	15	16	17	11	12	13	14	15	16	17	10	11	12	13	14	15	16
17	18	19	20	21	22	23	18	19	20	21	22	23	24	18	19	20	21	22	23	24	17	18	19	20	21	22	23
24	25	26	27	28	29	30	25	26	27	28	29	30		25	26	27	28	29	30	31	24	25	26	27	28	29	30
31																					31						

FEBRERO							MAYO							AGOSTO							NOVIEMBRE						
L	M	M	J	V	S	D	L	M	M	J	V	S	D	L	M	M	J	V	S	D	L	M	M	J	V	S	D
			1	2	3	4				1	2	3	4				1	2	3	4				1	2	3	4
7	8	9	10	11	12	13	2	3	4	5	6	7	8	8	9	10	11	12	13	14	7	8	9	10	11	12	13
14	15	16	17	18	19	20	9	10	11	12	13	14	15	15	16	17	18	19	20	21	14	15	16	17	18	19	20
21	22	23	24	25	26	27	16	17	18	19	20	21	22	22	23	24	25	26	27	28	21	22	23	24	25	26	27
28							23	24	25	26	27	28	29	29	30	31					28	29	30				
							30	31																			

MARZO							JUNIO							SEPTIEMBRE							DICIEMBRE						
L	M	M	J	V	S	D	L	M	M	J	V	S	D	L	M	M	J	V	S	D	L	M	M	J	V	S	D
			1	2	3	4				1	2	3	4				1	2	3	4				1	2	3	4
7	8	9	10	11	12	13	6	7	8	9	10	11	12	5	6	7	8	9	10	11	5	6	7	8	9	10	11
14	15	16	17	18	19	20	13	14	15	16	17	18	19	12	13	14	15	16	17	18	12	13	14	15	16	17	18
21	22	23	24	25	26	27	20	21	22	23	24	25	26	19	20	21	22	23	24	25	19	20	21	22	23	24	25
28	29	30	31				27	28	29	30				26	27	28	29	30			26	27	28	29	30	31	

CALENDARIO DE PARED

ALASS

AUTOABASTECIMIENTO LOCAL
PARA UNA ALIMENTACIÓN
SOSTENIBLE Y SANA

*Nutrirnos desde lo local,
nutrirnos con soberanía*

2022

ENERO

L	M	M	J	V	S	D
					1	2
3	4	5	6	7	8	9
10	11	12	13	14	15	16
17	18	19	20	21	22	23
24	25	26	27	28	29	30
31						

FEBRERO

L	M	M	J	V	S	D
	1	2	3	4	5	6
7	8	9	10	11	12	13
14	15	16	17	18	19	20
21	22	23	24	25	26	27
28						

MARZO

L	M	M	J	V	S	D
	1	2	3	4	5	6
7	8	9	10	11	12	13
14	15	16	17	18	19	20
21	22	23	24	25	26	27
28	29	30	31			

ABRIL

L	M	M	J	V	S	D
				1	2	3
4	5	6	7	8	9	10
11	12	13	14	15	16	17
18	19	20	21	22	23	24
25	26	27	28	29	30	

MAYO

L	M	M	J	V	S	D
						1
2	3	4	5	6	7	8
9	10	11	12	13	14	15
16	17	18	19	20	21	22
23	24	25	26	27	28	29
30	31					

JUNIO

L	M	M	J	V	S	D
			1	2	3	4
5	6	7	8	9	10	11
12	13	14	15	16	17	18
19	20	21	22	23	24	25
26	27	28	29	30		

JULIO

L	M	M	J	V	S	D
					1	2
3	4	5	6	7	8	9
10	11	12	13	14	15	16
17	18	19	20	21	22	23
24	25	26	27	28	29	30
31						

AGOSTO

L	M	M	J	V	S	D
1	2	3	4	5	6	7
8	9	10	11	12	13	14
15	16	17	18	19	20	21
22	23	24	25	26	27	28
29	30	31				

SEPTIEMBRE

L	M	M	J	V	S	D
						1
2	3	4	5	6	7	8
9	10	11	12	13	14	15
16	17	18	19	20	21	22
23	24	25	26	27	28	29
30						

OCTUBRE

L	M	M	J	V	S	D
					1	2
3	4	5	6	7	8	9
10	11	12	13	14	15	16
17	18	19	20	21	22	23
24	25	26	27	28	29	30
31						

NOVIEMBRE

L	M	M	J	V	S	D
	1	2	3	4	5	6
7	8	9	10	11	12	13
14	15	16	17	18	19	20
21	22	23	24	25	26	27
28	29	30				

DICIEMBRE

L	M	M	J	V	S	D
						1
2	3	4	5	6	7	8
9	10	11	12	13	14	15
16	17	18	19	20	21	22
23	24	25	26	27	28	29
30	31					



BANDEROLA DEL PROYECTO



ALASS

AUTOABASTECIMIENTO LOCAL
PARA UNA ALIMENTACIÓN
SOSTENIBLE Y SANA

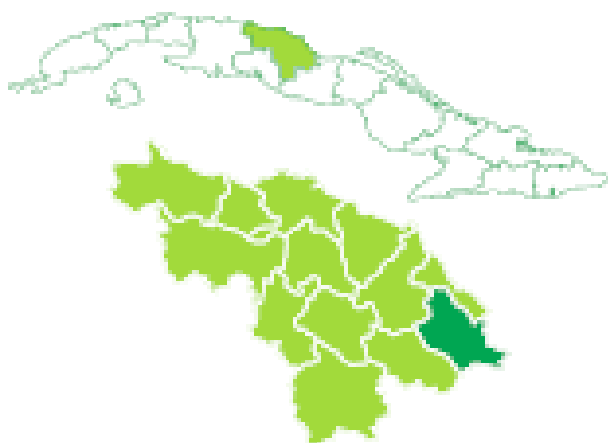
*Nutrirnos desde lo local,
nutrirnos con soberanía*





AUTOABASTECIMIENTO LOCAL
PARA UNA ALIMENTACIÓN
SOSTENIBLE Y SANA

VILLA CLARA



COORDINACIÓN MUNICIPAL
REMEDIOS



*Nutrirnos desde lo local,
nutrirnos con soberanía*

MUESTRA DE CARTEL IDENTIFICACIÓN DE UNA ENTIDAD BENEFICIARIA



ESTA ENTIDAD
SE BENEFICIA
CON EL PROYECTO



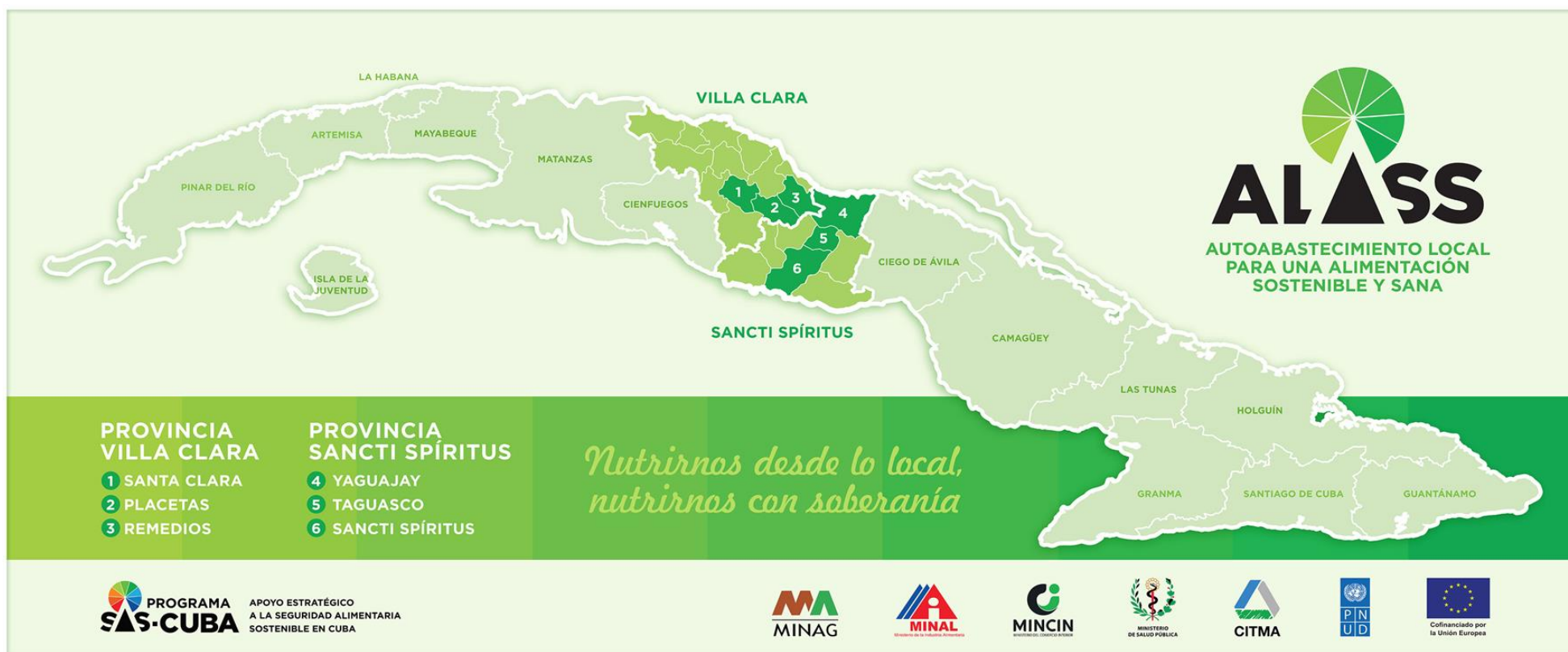
AUTOABASTECIMIENTO LOCAL
PARA UNA ALIMENTACIÓN
SOSTENIBLE Y SANA

HUERTO SANDINO UEB GRANJA URBANA REMEDIOS

Nutrirnos desde lo local, nutrirnos con soberanía



MAPA DEL PROYECTO



PROMOCIONALES PROYECTO ALASS



PROMOCIONALES PROGRAMA SAS-CUBA

